



Sistema de Información **Territorial de Navarra**
Nafarroako Lurralde Informazio Sistema

<http://sitna.navarra.es>



Hasta el año 2000 las unidades de la administración desarrollaban sus propios sistemas con información geográfica (catastro, urbanismo, estadística, medio ambiente...) e intercambian información entre ellos.

En la jornada Territorial2000 se presenta como primicia un visualizador geográfico en Web.

En marzo de 2001 el Gobierno de Navarra aprueba la creación del Sistema de Información Territorial de Navarra y regula sus normas de funcionamiento.

En sucesivos años las unidades van integrado sus sistemas en SITNA o desarrollan los suyos propios sobre él.



En 2002 se crea el Grupo de Trabajo para el establecimiento de la Infraestructura de Datos Espaciales de España (IDEE), inclusivo y participativo, desde el nivel estatal al local.



En 2005 Google lanzó al público Maps. A partir de entonces ya no hizo casi falta explicar lo que pretendía SITNA.

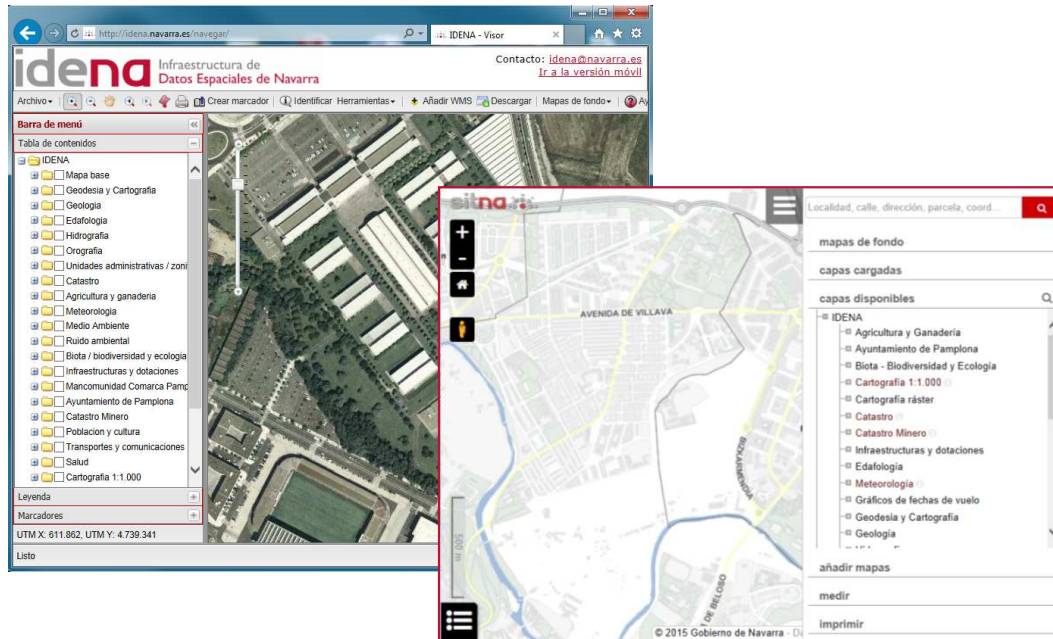
Se acababa de popularizar la información geográfica digital, empezando el ocaso de los tradicionales mapas en papel.

En 2005 se publica IDENA: Infraestructura de Datos Espaciales de Navarra.

En 2007 se aprueba la Directiva INSPIRE para crear una IDE europea.

En 2010 se aprueba la ley básica de información y servicios geográficos en España – LISIGE. En 2015 el Decreto Foral regulador de la información geográfica.





Lo más importante son **LOS DATOS**

- caros de crear,
- difíciles de encontrar,
- complejos de interpretar.

La solución:

- armonizar los datos,
- estandarizar los servicios,
- accesible por Internet

Lo siguiente más importante es atender a **LOS USUARIOS**

- de la sobremesa al móvil
- disponible en cualquier parte
- fácil e intuitivo de utilizar
- que sirva para algo...

**Las infraestructuras, tecnología y políticas de difusión están maduras...
...solo faltas tú**



¿ Qué es SITNA ?

¿ Un visualizador geográfico en Web?

¿ Un portal específico?

¿ Una Infraestructura de Datos Espaciales?

¿ Un punto de acceso a portales temáticos?

¿ Un repertorio de utilidades?

¿ Un proveedor de recursos?

NO

Es un modelo organizativo



¿ Qué es SITNA ?

un modelo organizativo
horizontal y corporativo



que integra,
actualiza,
gestiona
y difunde

la información y
el conocimiento
referidos al
territorio de
Navarra



en un entorno colaborativo



Es una **plataforma corporativa**
del Gobierno de Navarra
inclusiva de otras entidades

Pretende **lograr que la información**
esté disponible
dónde, cuándo y cómo se necesite



 **tracasa** es su socio tecnológico.





SITNA es el único sistema regional “horizontal”. El resto de CCAA optaron por estructuras verticales

- **Institutos cartográficos**
- **DG Ordenación del territorio o similar**



Unión Europea

ha reconocido a Cataluña y Navarra como **regiones avanzadas** en las IDE

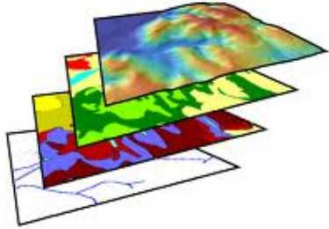
Mantenemos acuerdos con organismos estatales



Más
Información



almacena **más de 1.000 capas** y aumenta el 10% anual



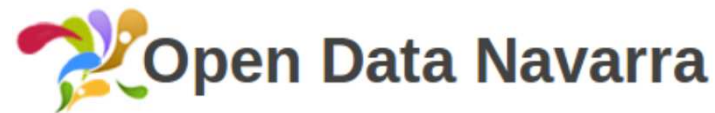
más diversa, por la enorme variedad temática de sus contenidos

mejor calidad, con su actualización programada.

No se trata de cargar información, sino **“la información oficial”**



más accesible, a un “clic”,
a través de recursos web



fácil de utilizar,



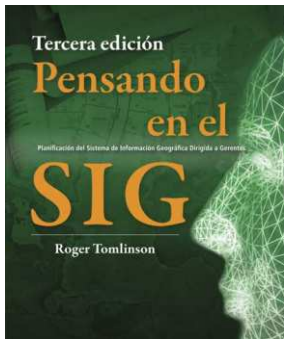
y **de reutilizar**



racionalizando recursos, compartiendo infraestructuras
y desarrollos



¿Porqué un proceso de Participación Pública?



La **geoinformación** es un **sector emergente**, de **alto valor añadido** y **empleo de calidad**

No conocemos su contribución al PIB en Navarra, pero se intuye alta.



Sigue siendo una tarea pendiente la inclusión de más administraciones (ayuntamientos y mancomunidades)

En su programación siempre han estado presentes: **empresa**, **mercado** y **ciudadanía**, sin haber conseguido apenas objetivos



Es **un sector nuevo**, en el que cada día es más fácil ser usuario, pero dónde aún resulta complejo ser productor. Su implantación es una tarea de **innovación**



La inclusión de **nuevas colecciones de datos** y **funcionalidades de las herramientas** requieren de un **diálogo**.
La situación presupuestaria exige **lograr la máxima eficiencia**.



SITNA trabaja de forma planificada y evaluada
Decreto Foral 255/2015

El Plan Estratégico es su piedra angular con grandes consecuencias en la actividad de sus entidades

La parte técnica se formula por **consenso** y debe ser adaptable a los cambios de escenarios y tecnologías.

El borrador de **Plan Estratégico 2016-2019** propone **135** acciones, agrupadas en **37** líneas estratégicas que se engloban en **19** objetivos, bajo **5** grandes metas:

1. Eficiencia en la gestión
2. Completar la información
3. Ampliar la difusión
4. Gestionar el conocimiento
5. Cooperación y colaboración

Modelo ApO para SITNA



supone un gran cambio:

60% acciones son nuevas!!!

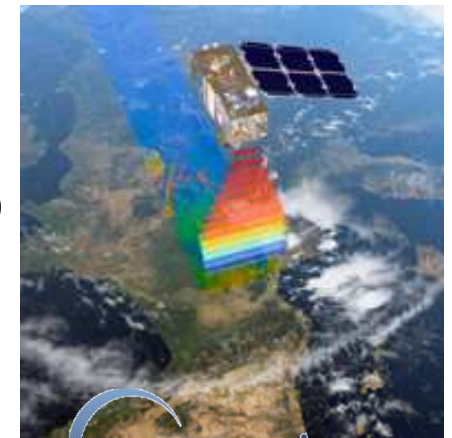


Gestión:

- Involucrar a todas las unidades del Gobierno de Navarra
- Sincronizar planificación y actividad de las áreas de información geográfica y cartografía

Información:

- Definir la información geográfica y temática básica. Garantizar su incorporación
- Publicar el Catálogo SITNA para facilitar el uso de los datos y dar a conocer las previsiones de actualización
- Priorizar que la información sea de carácter público
- Integrar datos/servicios de los programas europeos:
 - Galileo (posicionamiento)
 - Copernicus (imágenes y sensores)
- Atender a formatos multimedia (fotografías, audio, vídeos...)
- Definir el Sistema de Indicadores Territoriales de Navarra



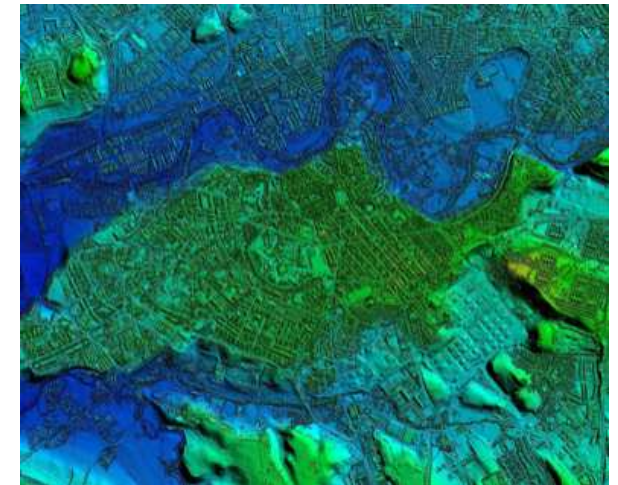
Copernicus
The European Earth Observation Programme



La integración de información en SITNA es voluntad de las unidades titulares, lo que ha permitido la existencia de notables ausencias.

Se proponen una serie de temáticas que deben integrarse durante el período 2016-2019 para proporcionar **completitud** al sistema.

- **Consolida 47 temáticas ya integradas en SITNA**
- **Reclama la integración de 87 conjuntos de datos**
- **Inicia el procedimiento para la existencia de 5 productos estratégicos:**
 - **unidades administrativas**
 - **direcciones y callejero**
 - **ocupación y usos del suelo (actual y planificado)**
 - **ortoimágenes y modelos digitales de elevación**
 - **distribución de la población**

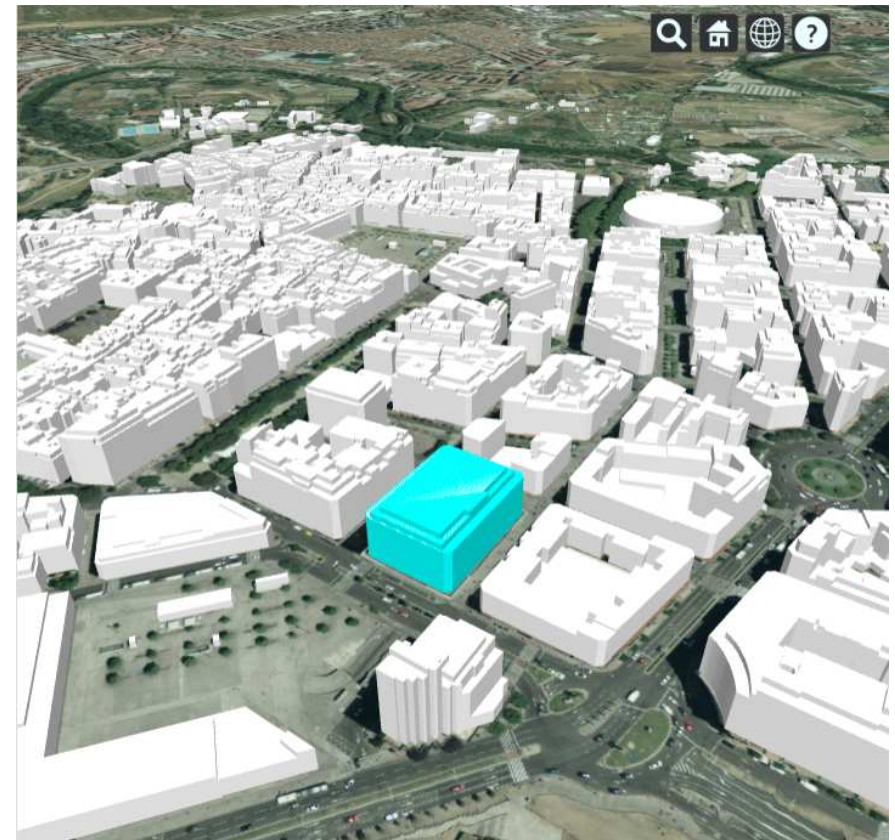


Modelo digital de superficies



Difusión:

- **Licenciar la información y los componentes de software libre fomentando la reutilización**
- **Garantizar el funcionamiento en dispositivos móviles y en modo desconectado**
- **Adaptar visualizadores y componentes para trabajo en múltiples dimensiones: 3D (X,Y,Z), 2D+T y 3D+T**
- **Facilitar el suministro de información: servicios y descargas**
- **Generar servicios específicos de posicionamiento en tiempo real, navegabilidad y acceso a datos procedentes de sensores**



Conocimiento:

- Introducir SITNA en la escuela
- Fomentar la producción de componentes formativos en vídeo y hacerlos públicos
- Transferir conocimientos sobre INSPIRE y la información geográfica al espacio empresarial
- Definir “cartas de servicios” para administraciones locales, sociedad y empresa



Cooperación y colaboración:

- Crear el **Foro SITNA de Entidades Locales**
- Colaborar con Pymes para el desarrollo de componentes que potencien la utilización de información geográfica
- Colaborar en el impulso para la creación de empresas y empleo especializado en Geo-TIC
- Publicar componentes de software libre para ser reutilizados por el sector TIC
- Colaborar con iniciativas promovidas por asociaciones sin ánimo de lucro



1. Vuestras propuestas

- de objetivos, líneas estratégicas y acciones que nos ayuden a construir un Plan útil para todos los usuarios
- de información a incorporar a la relación de IG básica (que sea titularidad de las entidades integradas en SITNA)

2. Vuestros comentarios y sugerencias

- que nos ayuden a mejorar el servicio que prestamos día a día
- que contribuyan a acercar SITNA a vuestro colectivo
- que faciliten eliminar las barreras que impiden que nos utilicéis más y mejor

3. Vuestro contacto

- para manteneros informados de primera mano de cosas interesantes
- para consultaros cómo mejorar cada Plan de Actuación anual
- para definir juntos cuáles y qué características deben tener los grandes productos
- para ayudarnos a cuantificar ¿Cuánto vale SITNA?





Portal del Conocimiento y Participación

<http://ww2.pcypsitna.navarra.es/>



**Contacta
con nosotros**

sitna@navarra.es